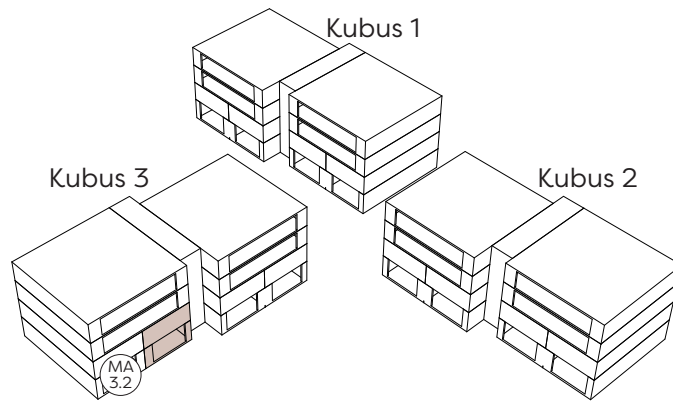
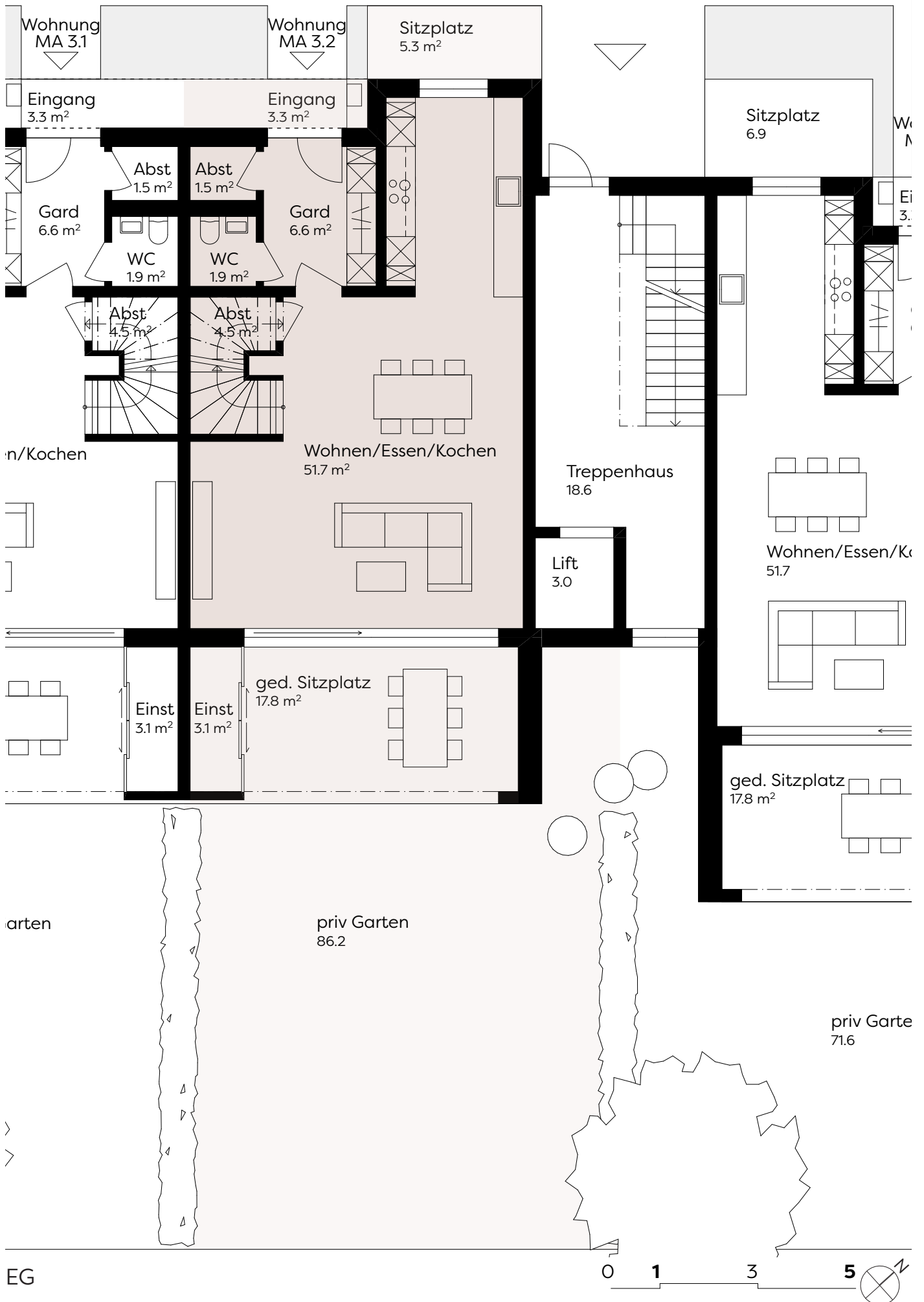


Güntli

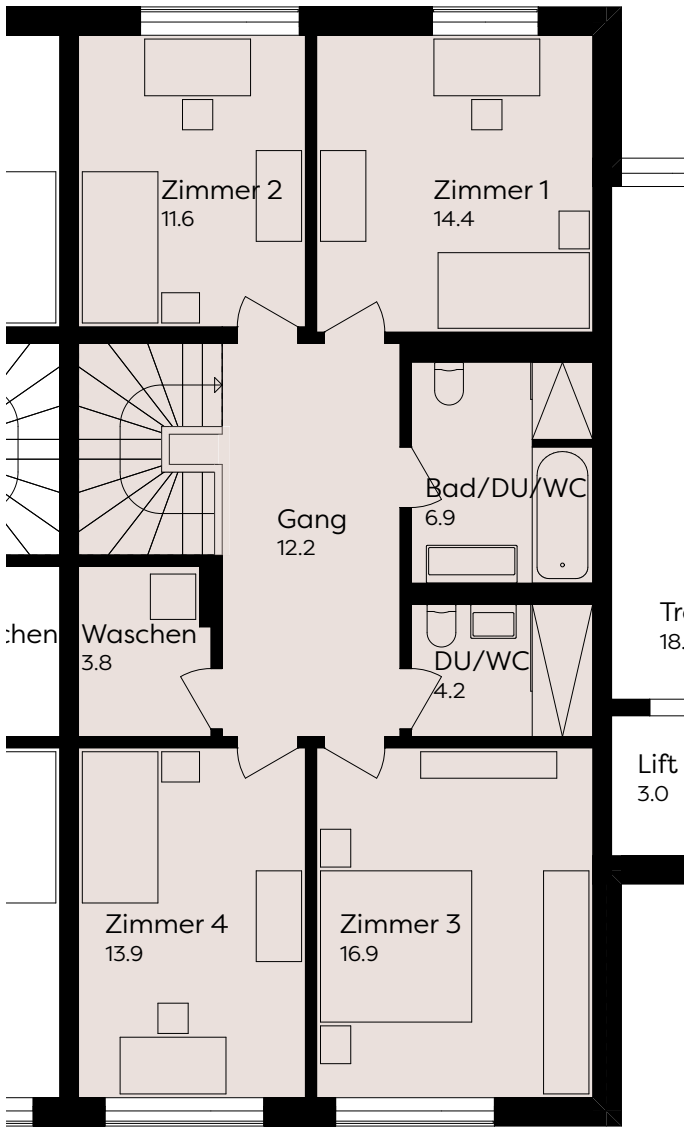
unser Quartier

MAISONNETTEWOHNUNG MA 3.2 | EG UND 1. OG
5.5-Zimmer Gartenmaisonette | mit direktem Kellerzugang

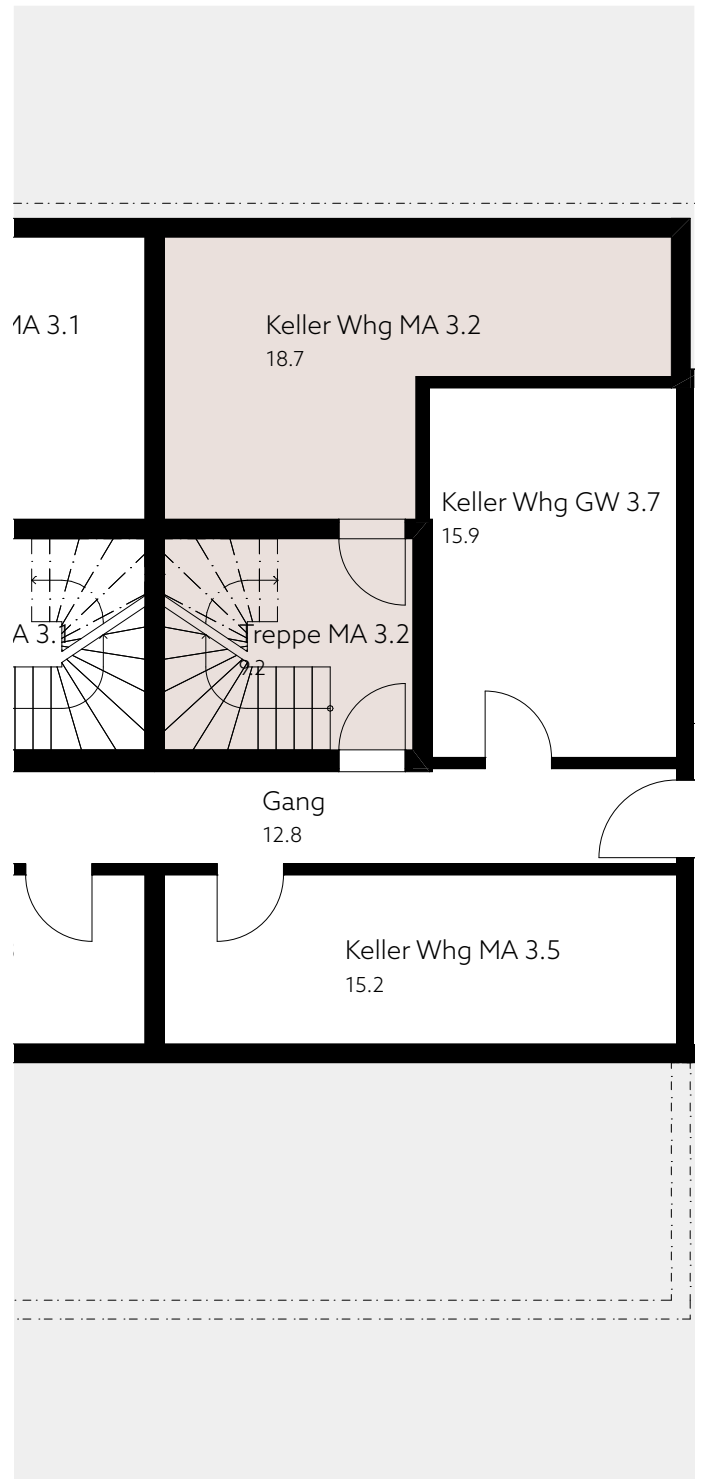




Wohnung
MA 3.2



1. OG



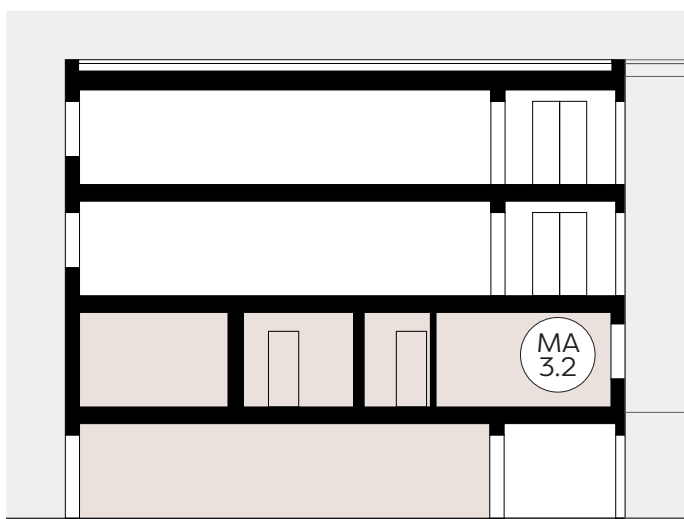
UG

Unser Zuhause



Fassade Kubus 3

Mst. 1:200 0 1 5 10



Schnitt Kubus 3

Wohnfläche: **150m²**
 Bruttogeschossfläche: **160m²**
 privater Garten: **86.2m²**
 Sitzplatz gedeckt: **20.9m²**
 Sitzplatz: **5.3m²** Keller: **27.9m²**

Kaufpreis: **800'000 CHF**
 Tiefgaragenplätze je: **35'000 CHF**

atelier drü
 ARCHITEKTUR + BAULEITUNGEN AG
www.atelier-drue.ch

PREFERA
 Immobilien AG

Güntli
 unser Quartier

Architektur und Bauleitung

Auskunft und Verkauf

buntliflums.ch