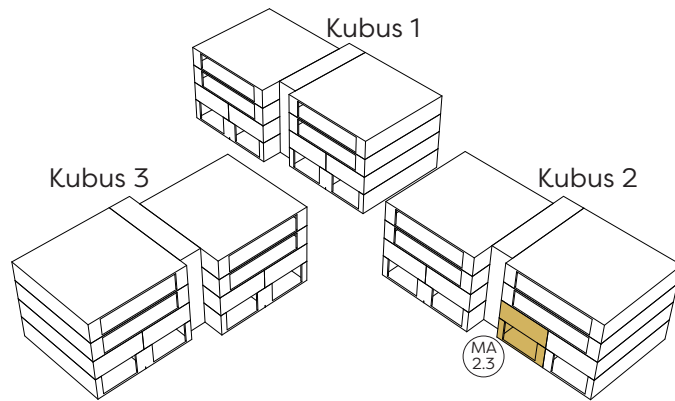
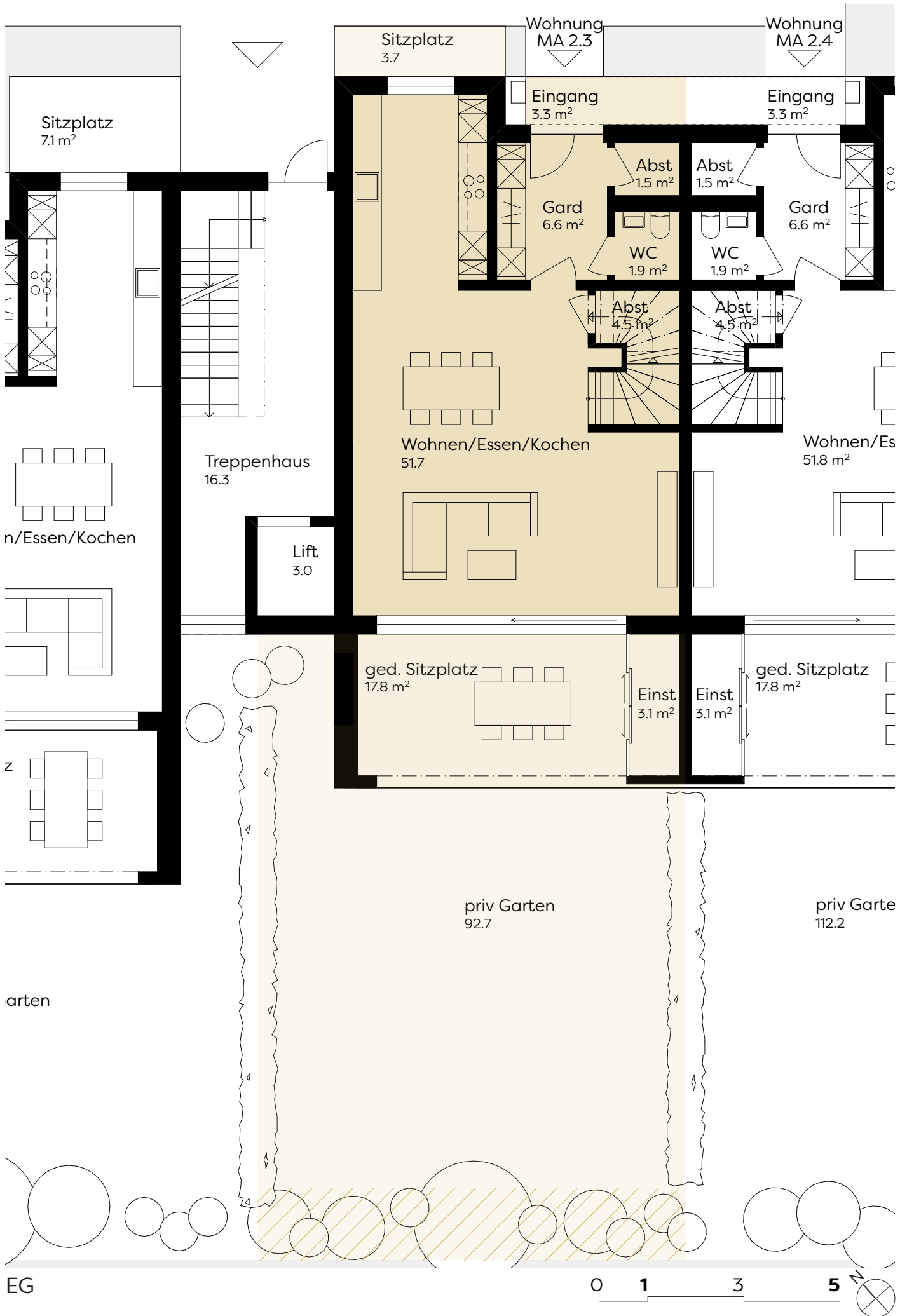


# Güntli

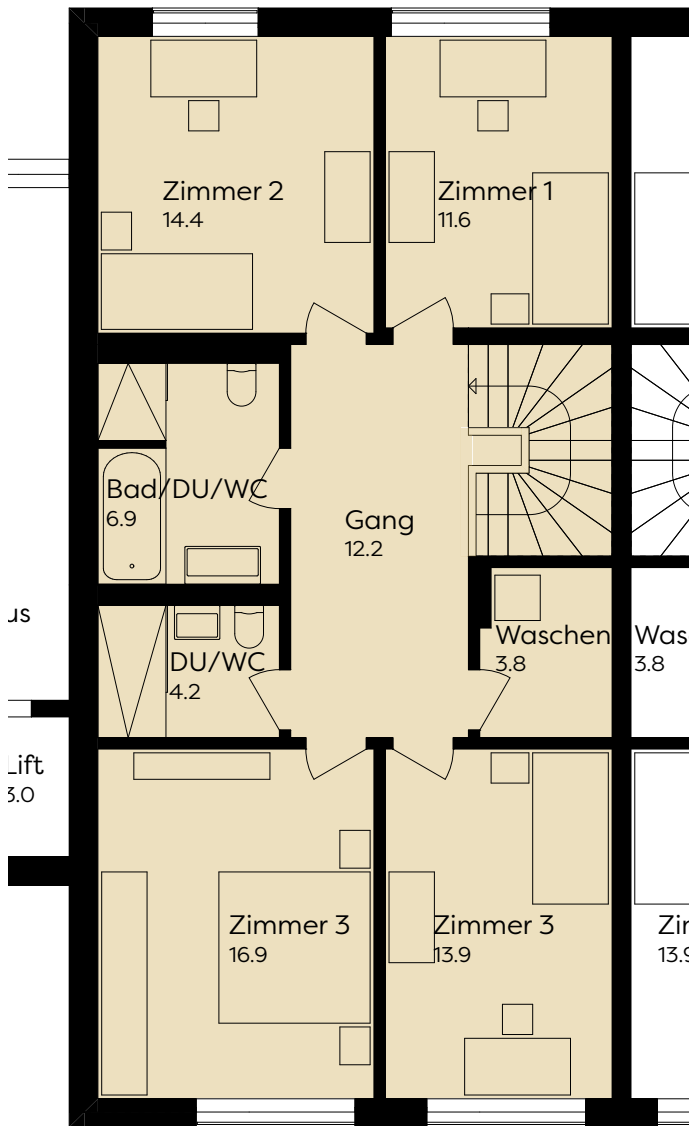
unser Quartier

MAISONNETTEWOHNUNG MA 2.3 | EG UND 1. OG  
5.5-Zimmer Gartenmaisonette | mit direktem Kellerzugang

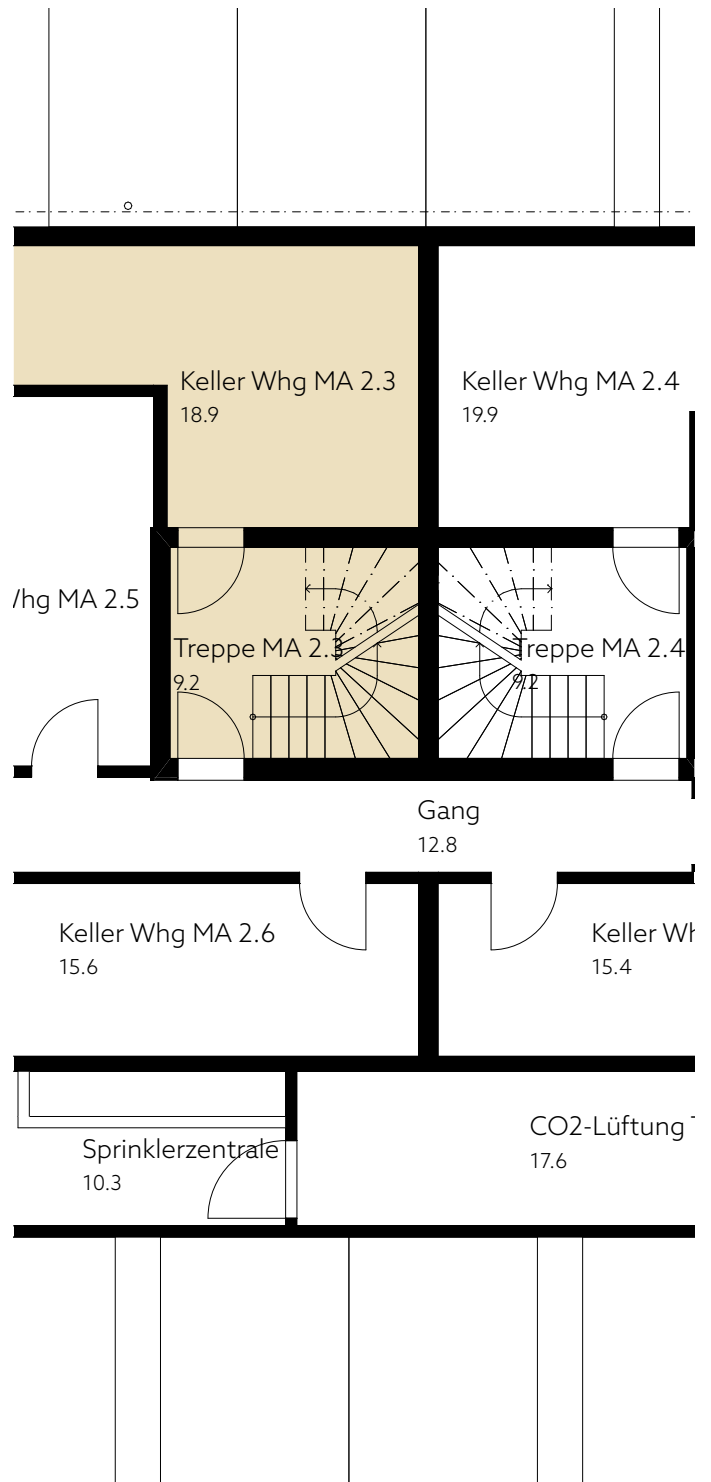




Wohnung  
MA 2.3



1. OG



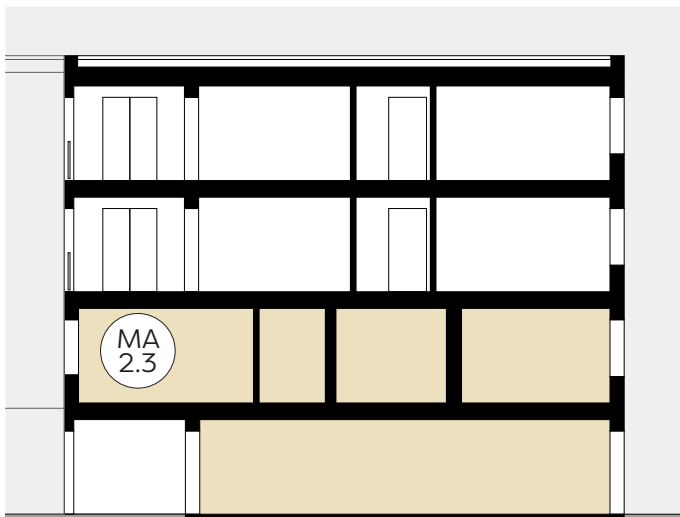
UG

*Mein Freiraum*



Fassade Kubus 2

Mst. 1:200 0 1 5 10



Schnitt Kubus 2

Wohnfläche: **150m<sup>2</sup>**  
 Bruttogeschossfläche: **160m<sup>2</sup>**  
 privater Garten: **92.7m<sup>2</sup>**  
 Sitzplatz gedeckt: **20.9m<sup>2</sup>**  
 Sitzplatz: **3.7m<sup>2</sup>** Keller: **28.1m<sup>2</sup>**

Kaufpreis: **830'000 CHF**  
 Tiefgaragenplätze je: **35'000 CHF**