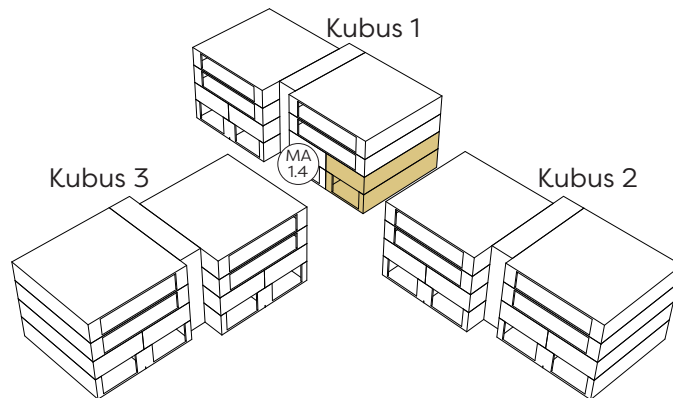


Güntli

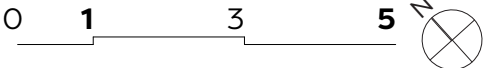
unser Quartier

MAISONNETTEWOHNUNG MA 1.4 | EG UND 1. OG
5.5-Zimmer Gartenmaisonette | mit direktem Kellerzugang

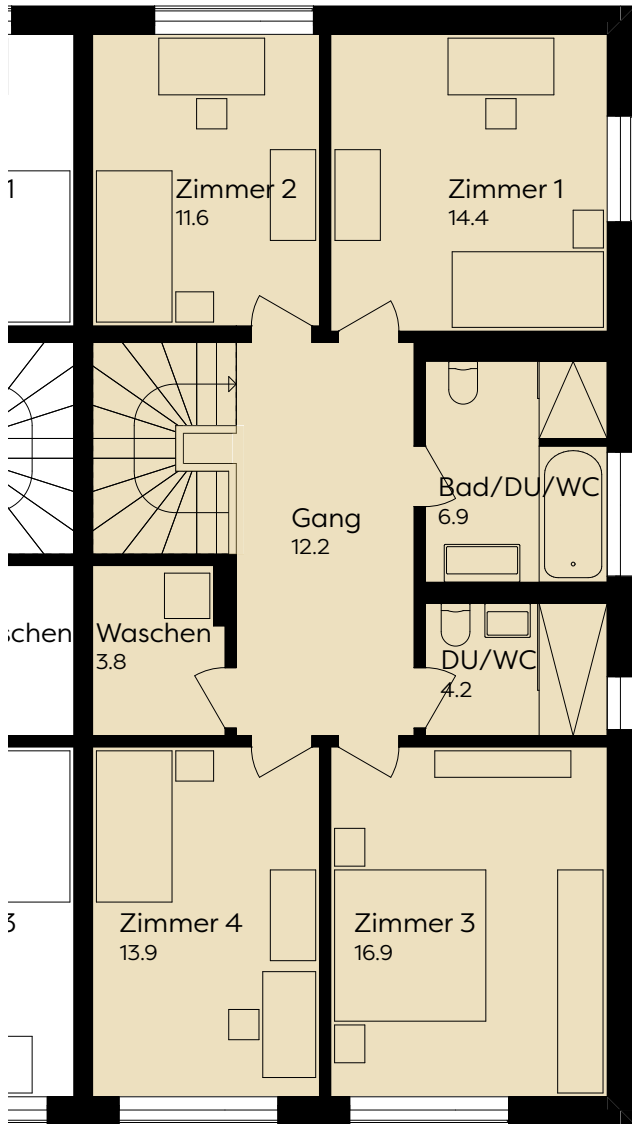




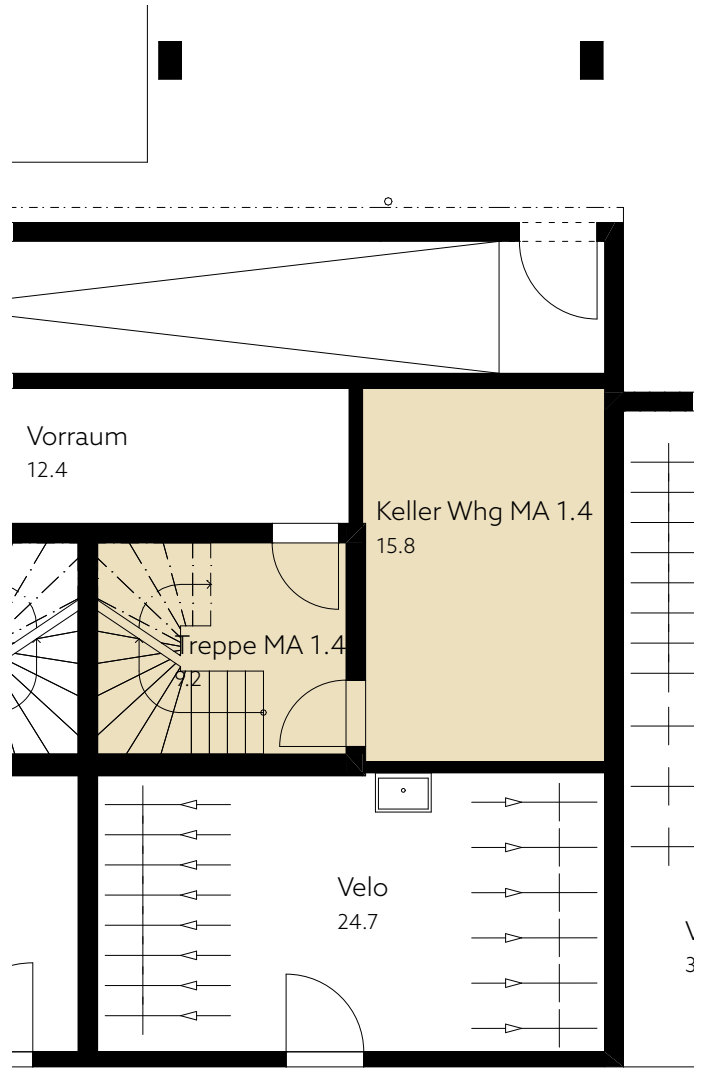
EG



Wohnung
MA 1.4



1. OG



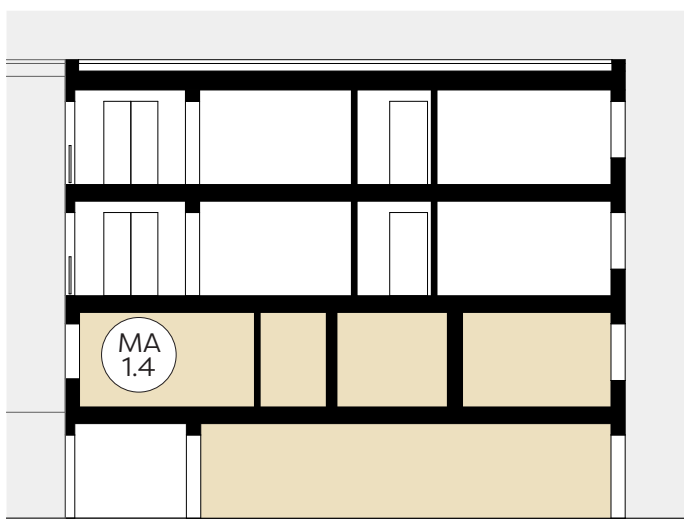
UG

Mein Freiraum



Fassade Kubus 1

Mst. 1:200 0 1 5 10



Schnitt Kubus 1

Wohnfläche: **150m²**
 Bruttogeschossfläche: **160m²**
 privater Garten: **116.5m²**
 Sitzplatz gedeckt: **20.9m²**
 Sitzplatz: **8.9m²** Keller: **25.0m²**

Kaufpreis: **850'000 CHF**
 Tiefgaragenplätze je: **35'000 CHF**