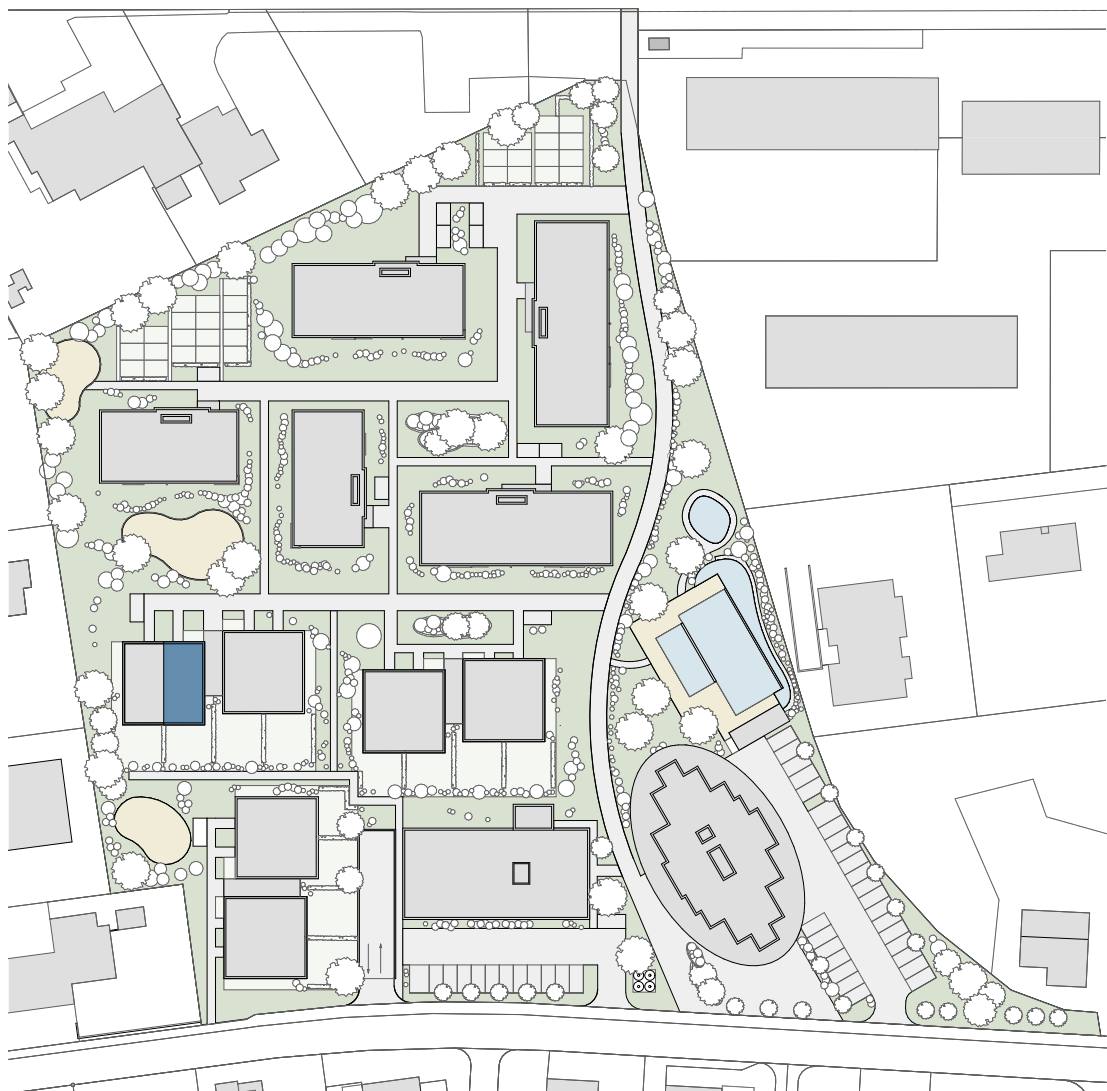
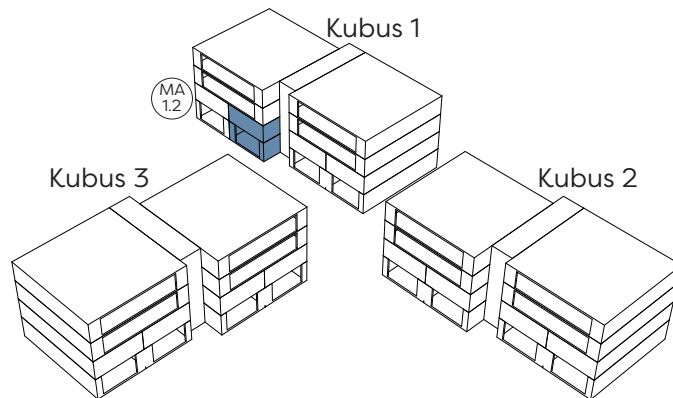
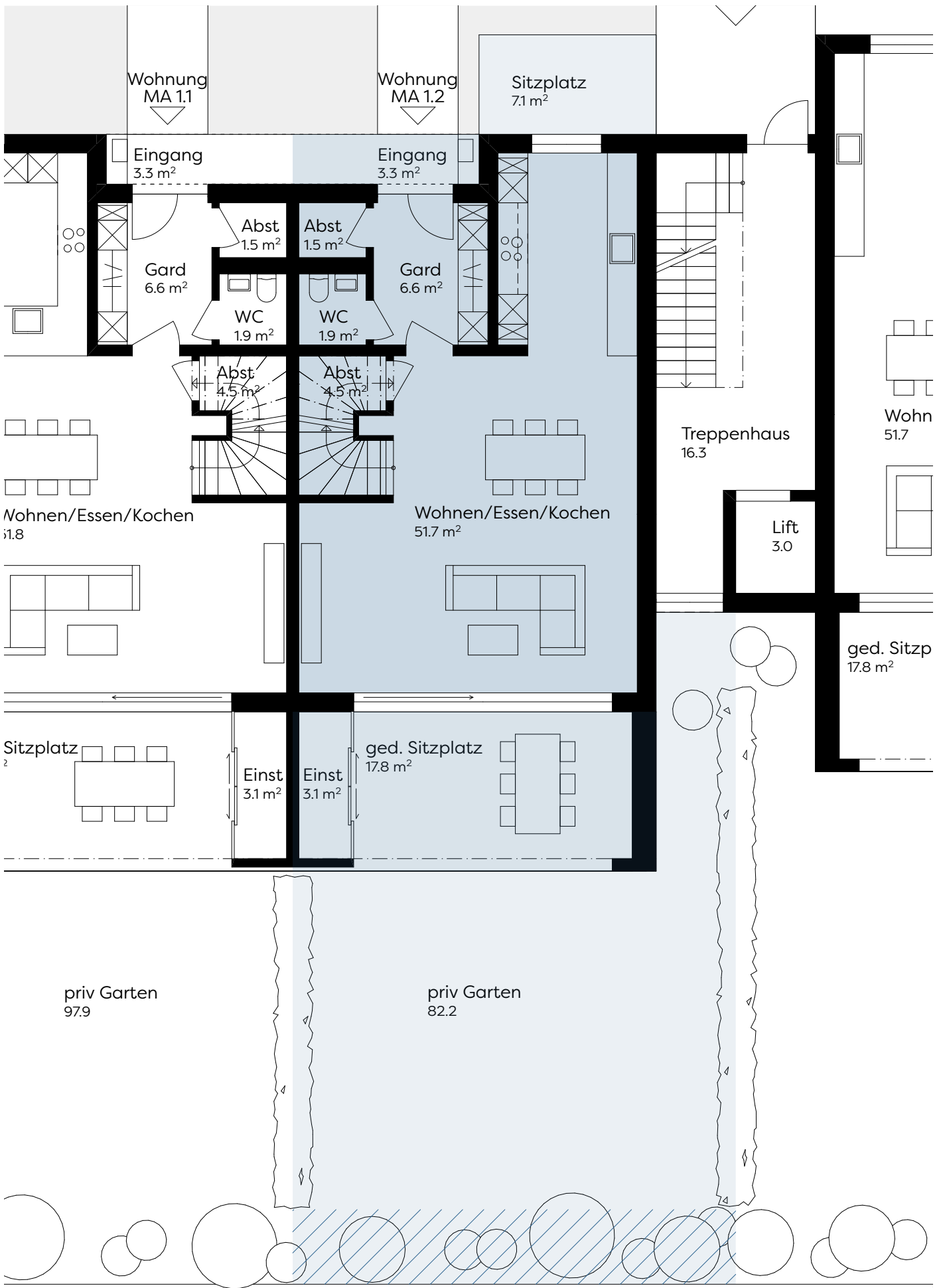


Güntli

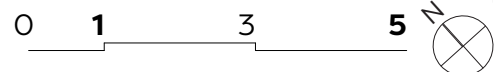
unser Quartier

MAISONNETTEWOHNUNG MA 1.2 | EG UND 1. OG
5.5-Zimmer Gartenmaisonette | mit direktem Kellerzugang

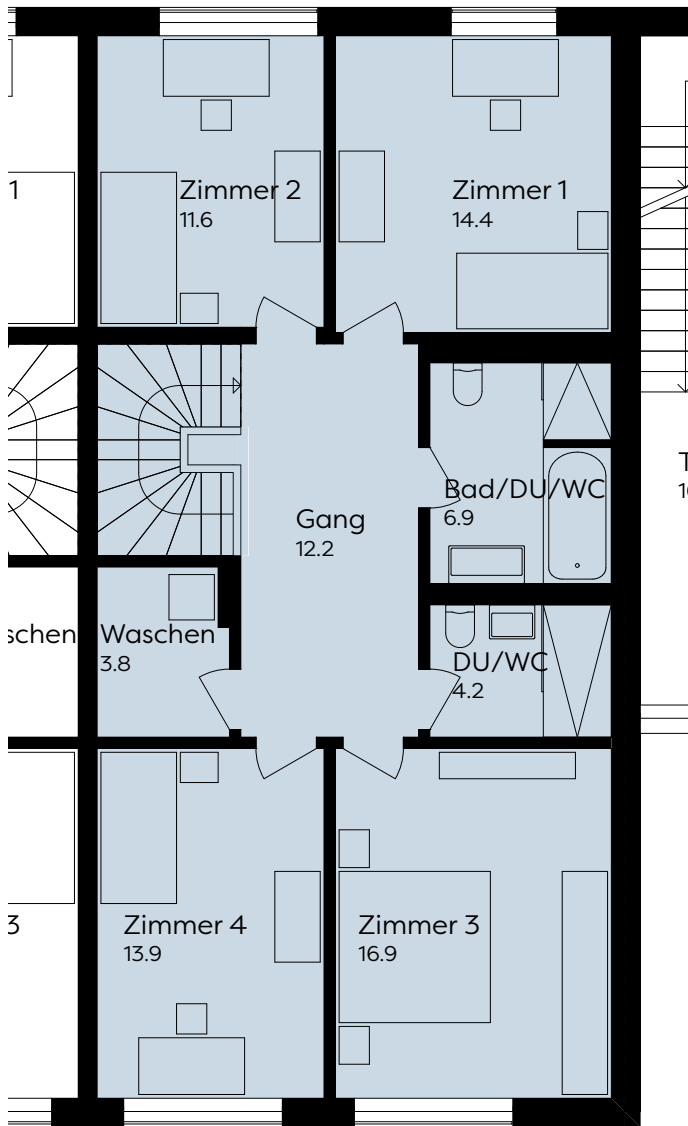




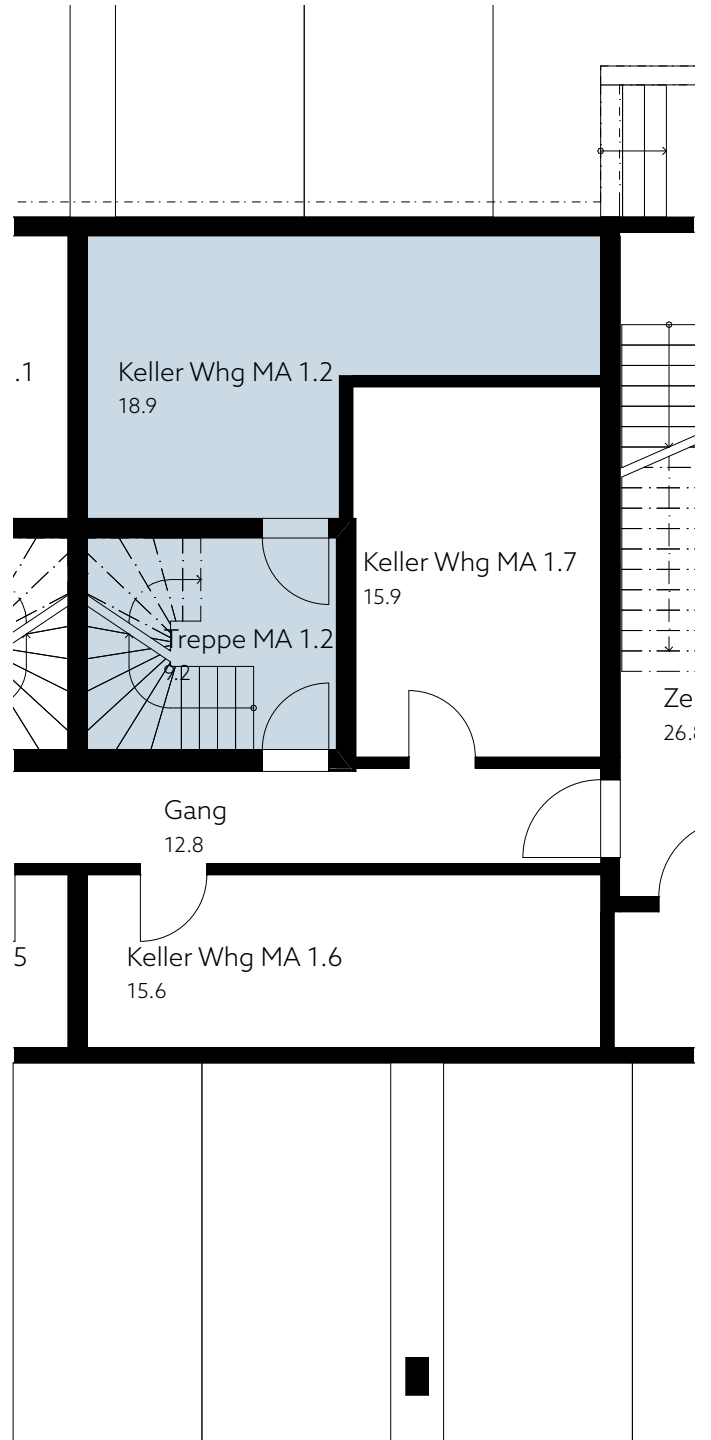
EG



Wohnung
MA 1.2



1. OG



UG

Unser Zuhause



Fassade Kubus 1

Mst. 1:200 0 1 5 10



Schnitt Kubus 1

Wohnfläche: **150m²**

Bruttogeschossfläche: **160m²**

privater Garten: **82.2m²**

Sitzplatz gedeckt: **20.9m²**

Sitzplatz: **7.1m²** Keller: **28.1m²**

Kaufpreis: **870'000 CHF**

Tiefgaragenplätze je: **35'000 CHF**

atelier drü
ARCHITEKTUR + BAULEITUNGEN AG
www.atelier-drue.ch

PREFERA
Immobilien AG

Güntli
unser Quartier

Architektur und Bauleitung

Auskunft und Verkauf

büntliflums.ch