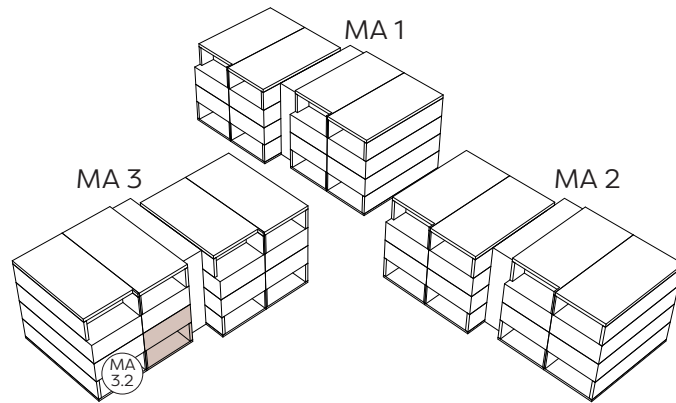


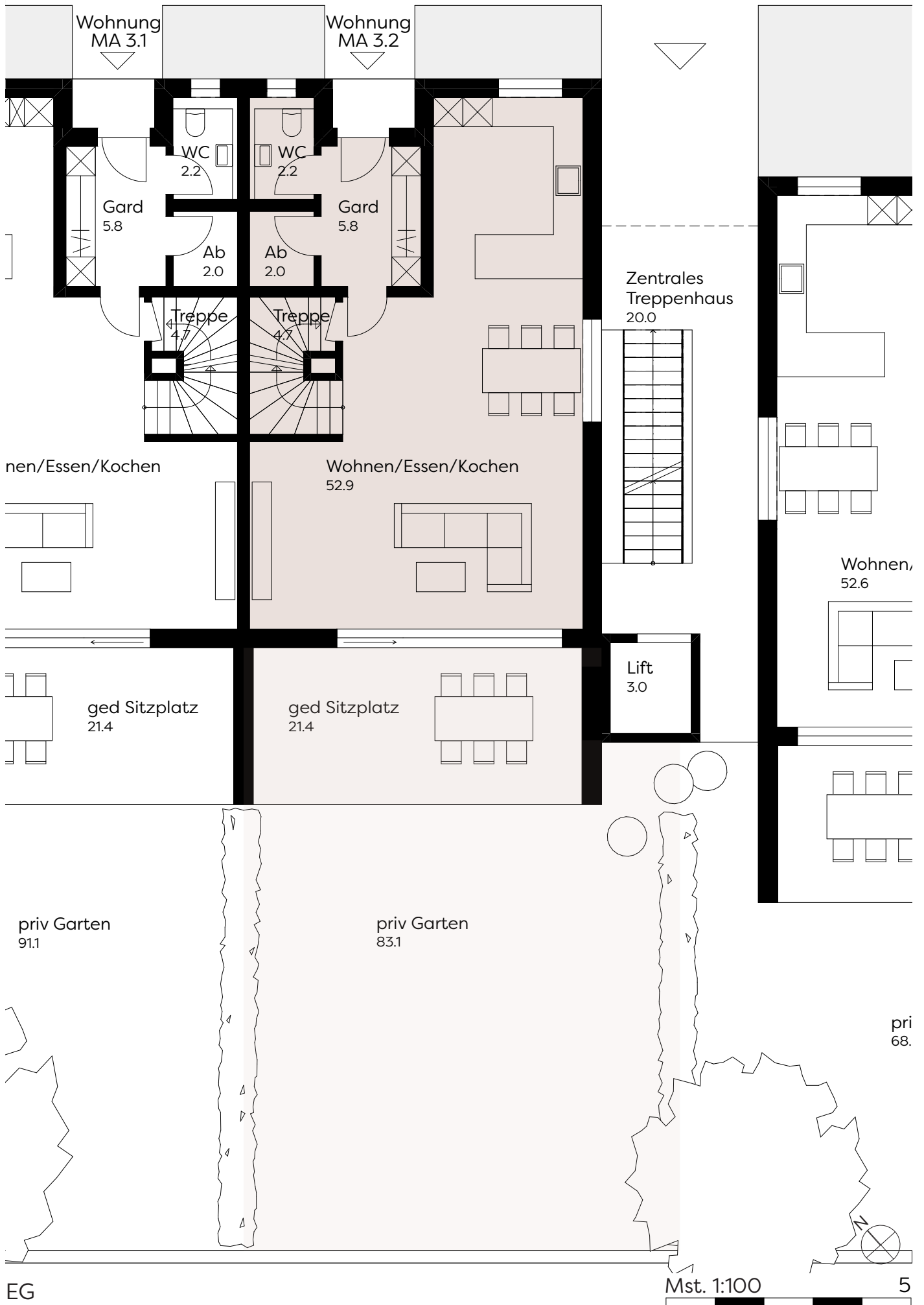
Güntli

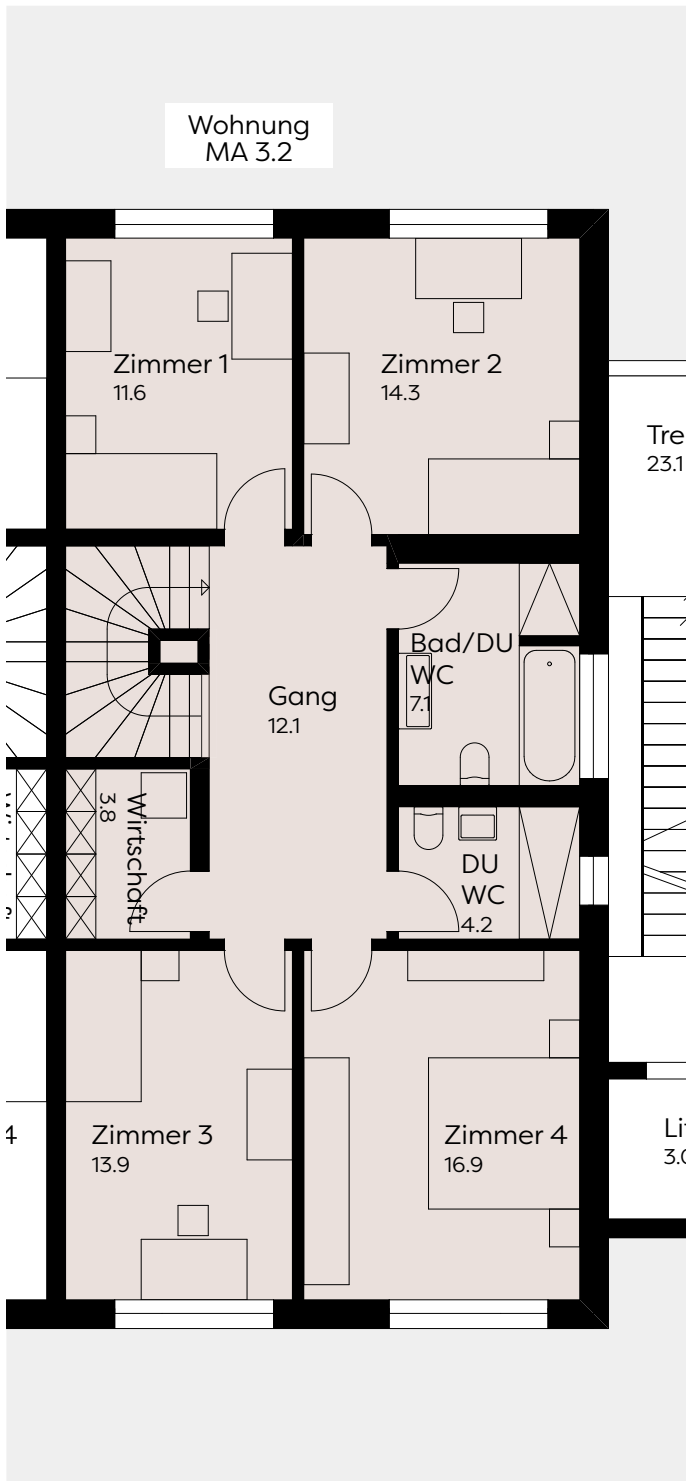
unser Quartier

MAISONNETTEWOHNUNG MA 3.2 | EG UND 1. OG

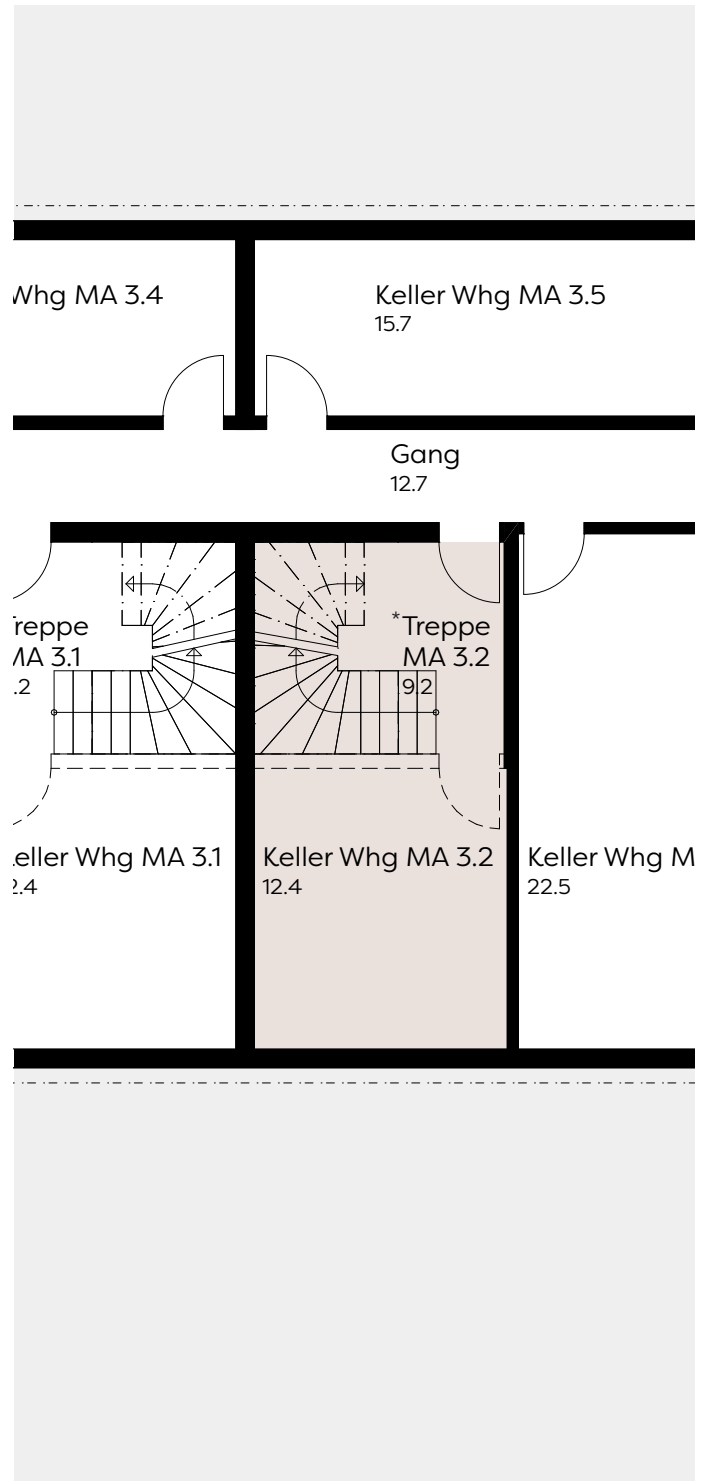
Gartenwohnung | direkter Kellerzugang möglich







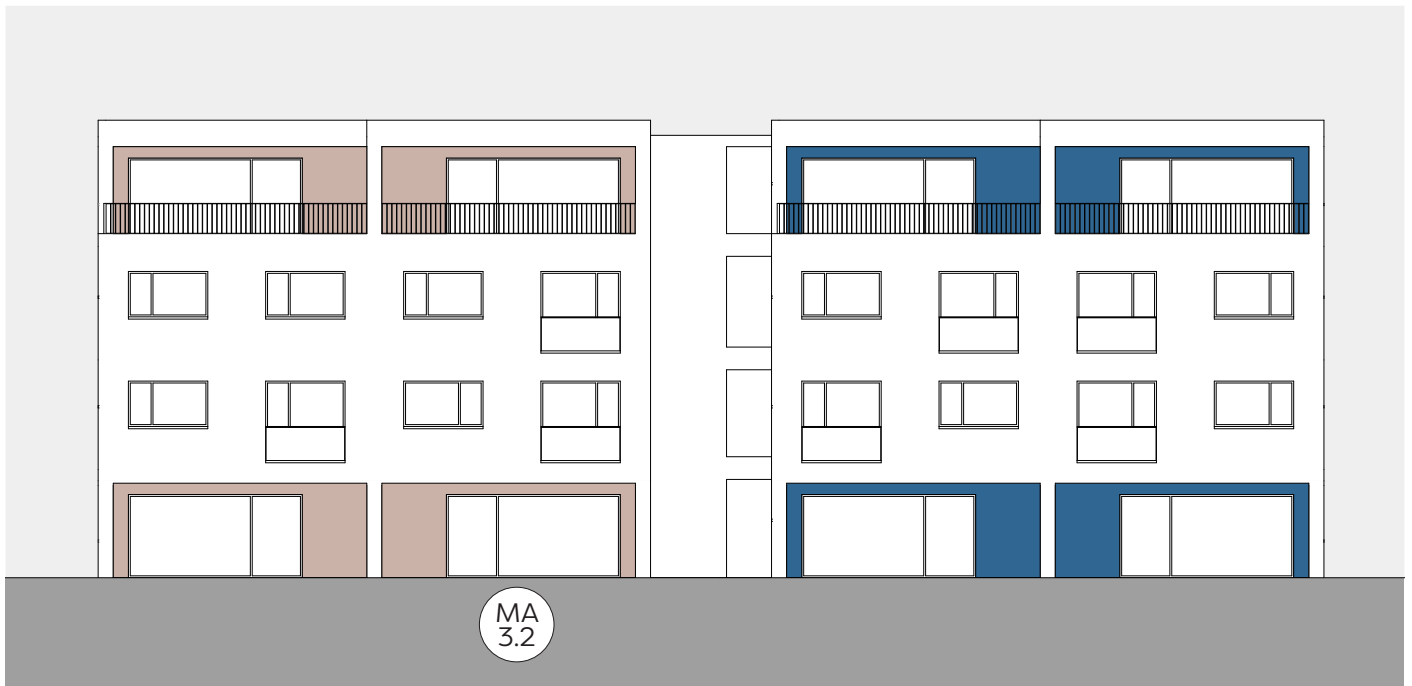
1. OG



UG

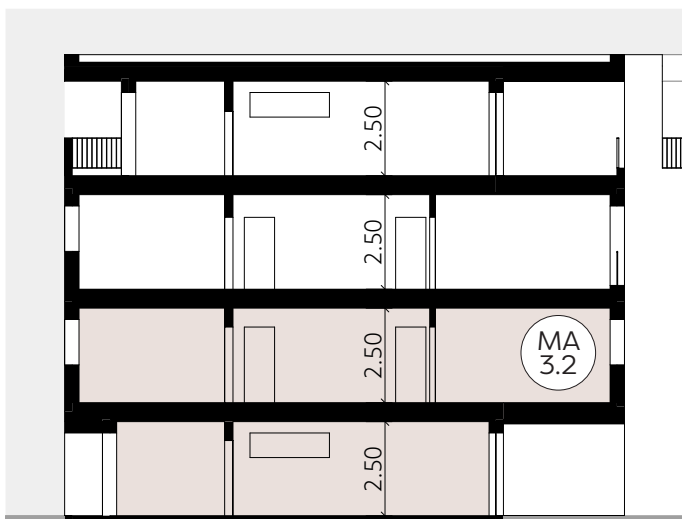
*direkter Kellerzugang möglich

Unser Zuhause



Fassade MA 3

Mst. 1:200 10



Schnitt MA 3

151.5m² Wohnfläche
 161.5m² Bruttogeschossfläche
 21.4m² gedeckter Sitzplatz
 83.1m² privater Garten
 21.6m² Kellerfläche
 Kaufpreis exkl. Kellerzugang:
 800'000 CHF
 *direkter Kellerzugang möglich,
 optional 10'000 CHF
 2 Tiefgaragenplätze je: 35'000 CHF