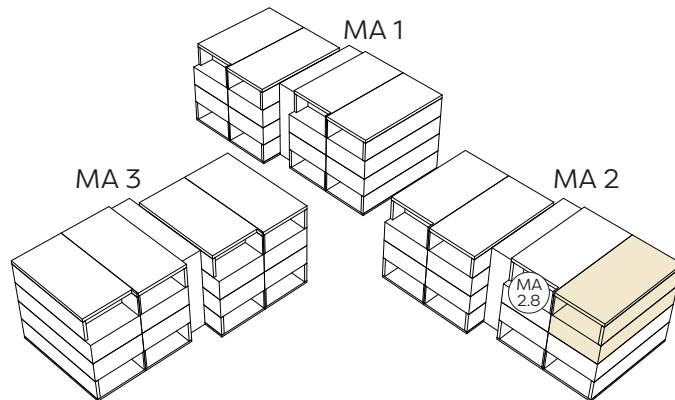


Güntli

unser Quartier

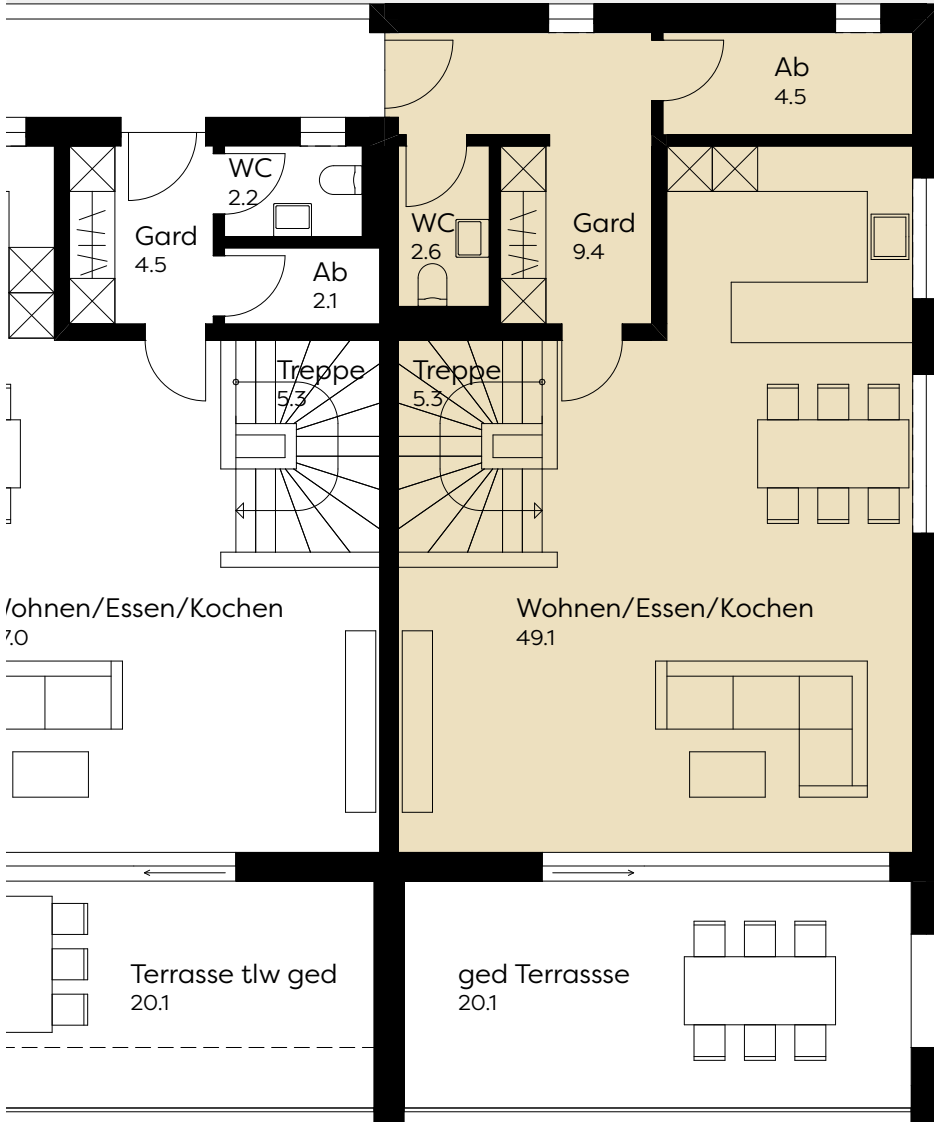
MAISONNETTEWOHNUNG MA 2.8 | 3.OG UND 2.OG

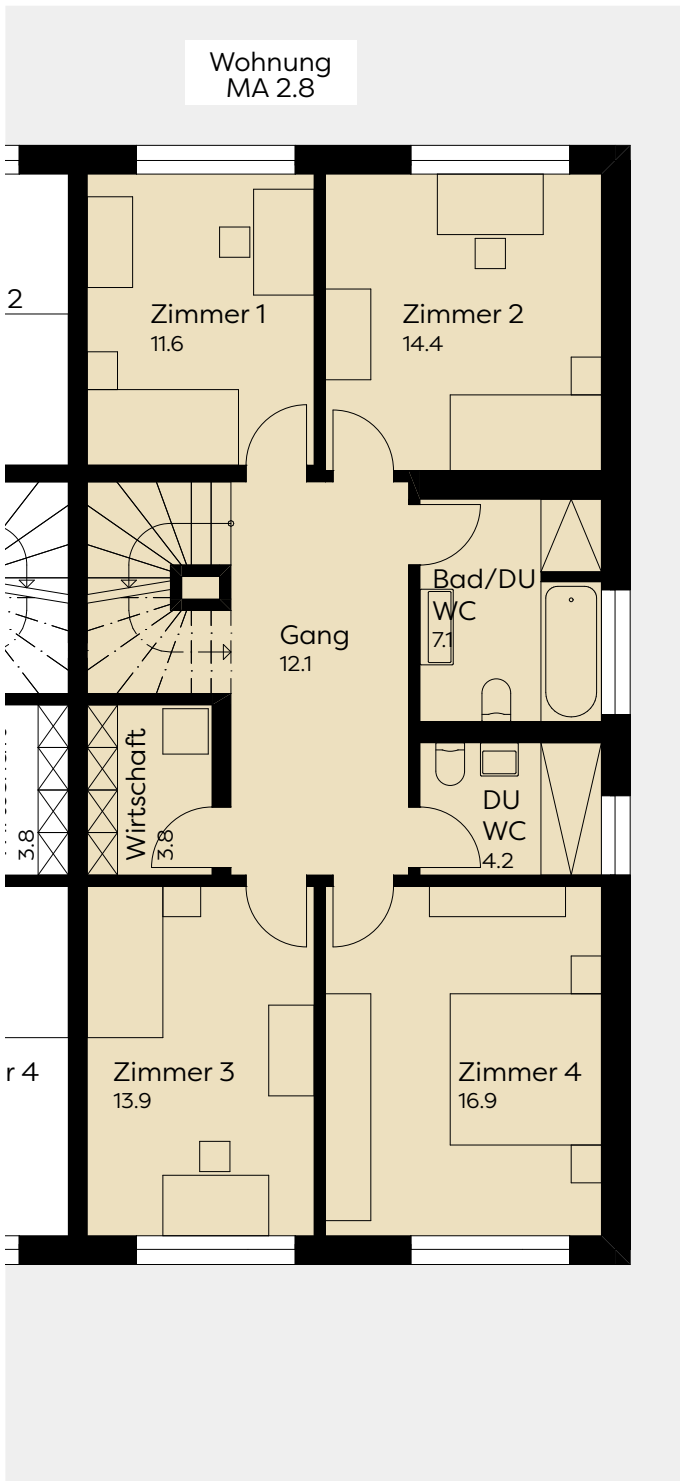
Terrassenwohnung



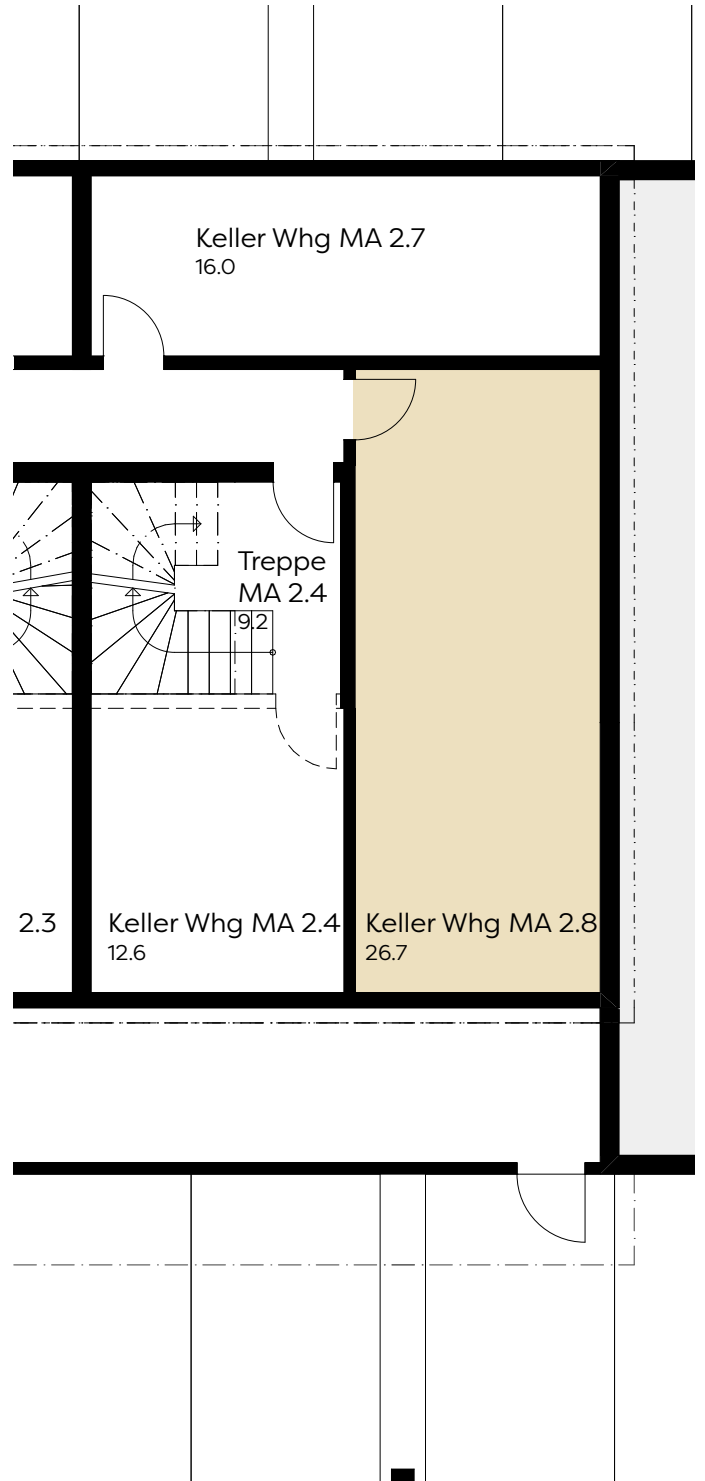
Wohnung
MA 2.7

Wohnung
MA 2.8



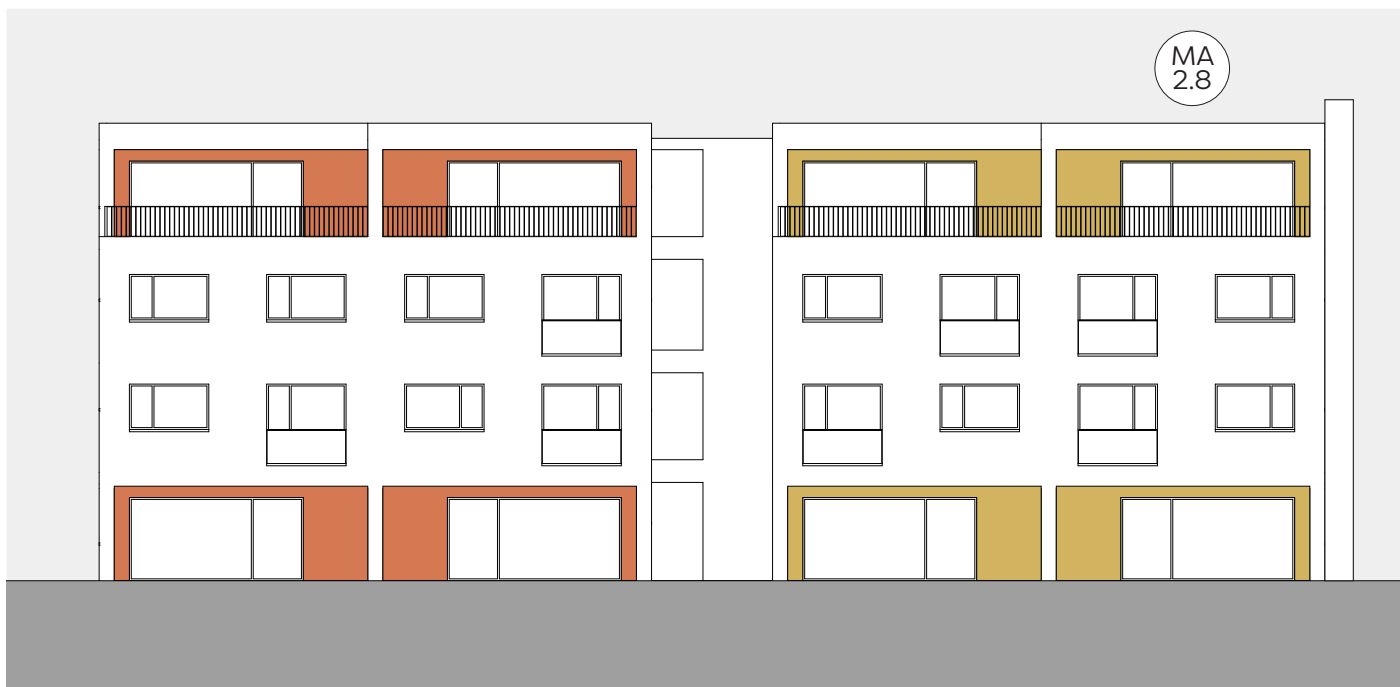


2. OG



UG

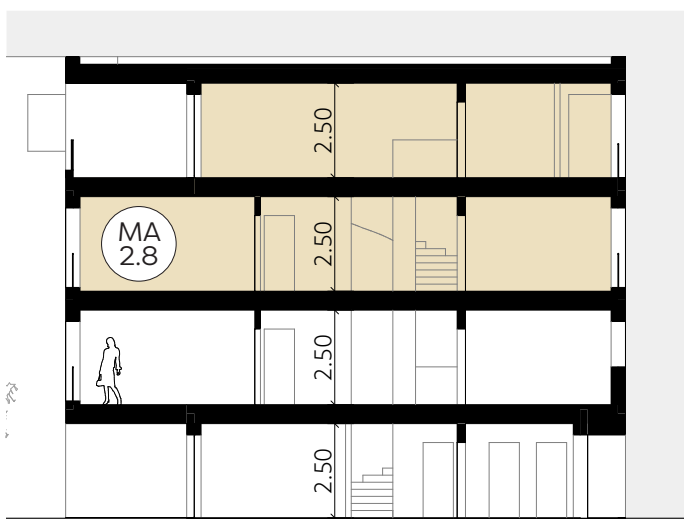
Unser Zuhause



Fassade MA 2

Mst. 1:200

10



Schnitt MA 2

154.9m² Wohnfläche
 163.9m² Bruttogeschossfläche
 20.1m² gedeckter Sitzplatz
 26.7m² Kellerfläche

Kaufpreis: 820'000 CHF
 2 Tiefgaragenplätze je: 35'000 CHF

atelier drü
 ARCHITEKTUR + BAULEITUNGEN AG
www.ateller-drue.ch

PREFERA
 Immobilien AG

Güntli
 unser Quartier

Architektur und Bauleitung

Auskunft und Verkauf

buntliflums.ch