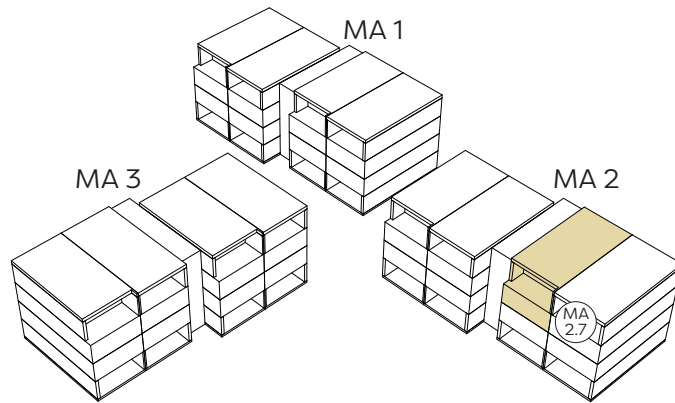
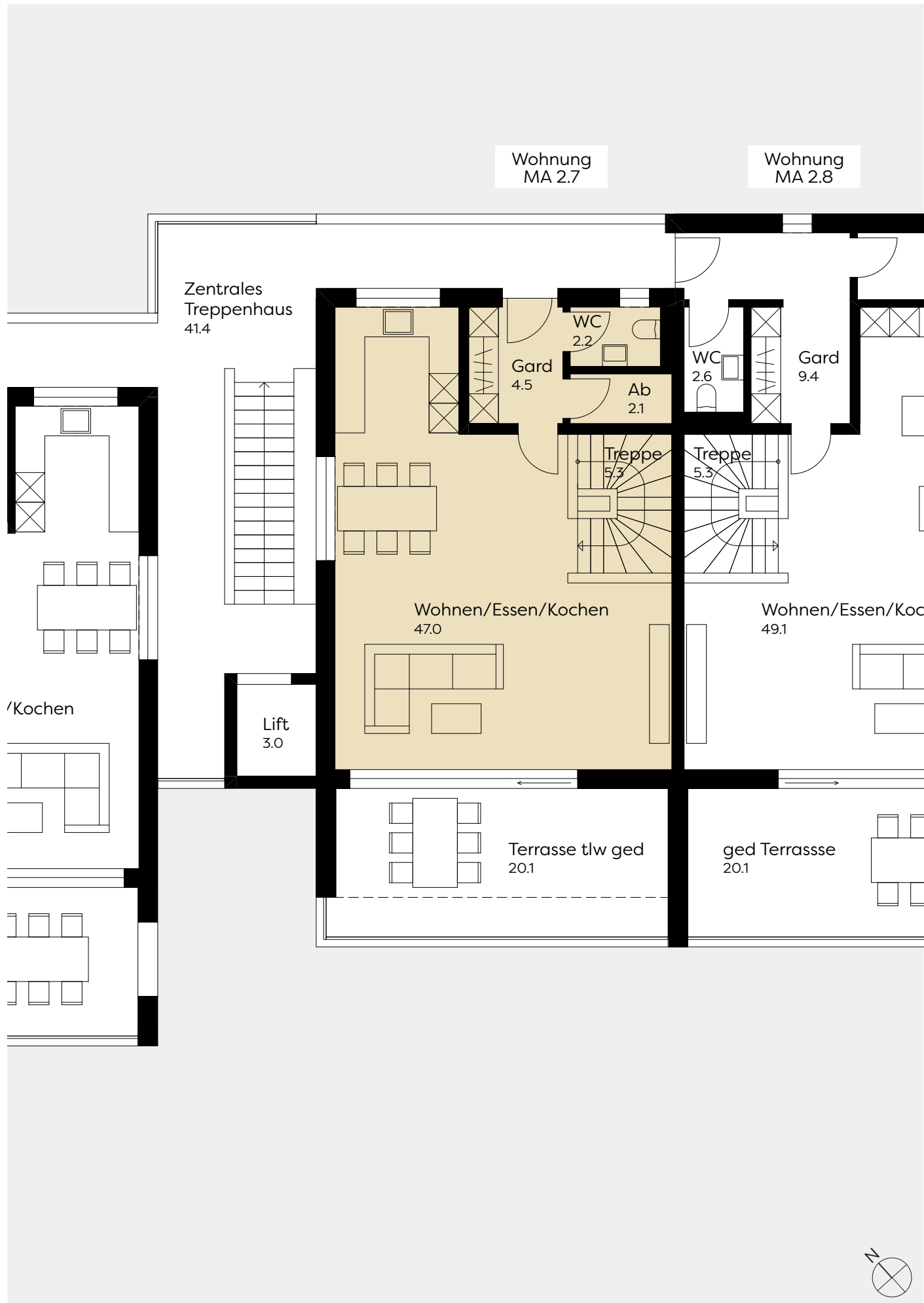


Güntli

unser Quartier

MAISONNETTEWOHNUNG MA 2.7 | 3.OG UND 2.OG
Terrassenwohnung





Wohnung
MA 2.7

Wohnung
MA 2.8

Zentrales
Treppenhaus
41.4

WC
2.2

Gard
4.5

Ab
2.1

WC
2.6

Gard
9.4

Treppe
5.3

Treppe
5.3

Wohnen/Essen/Kochen
47.0

Wohnen/Essen/Koc
49.1

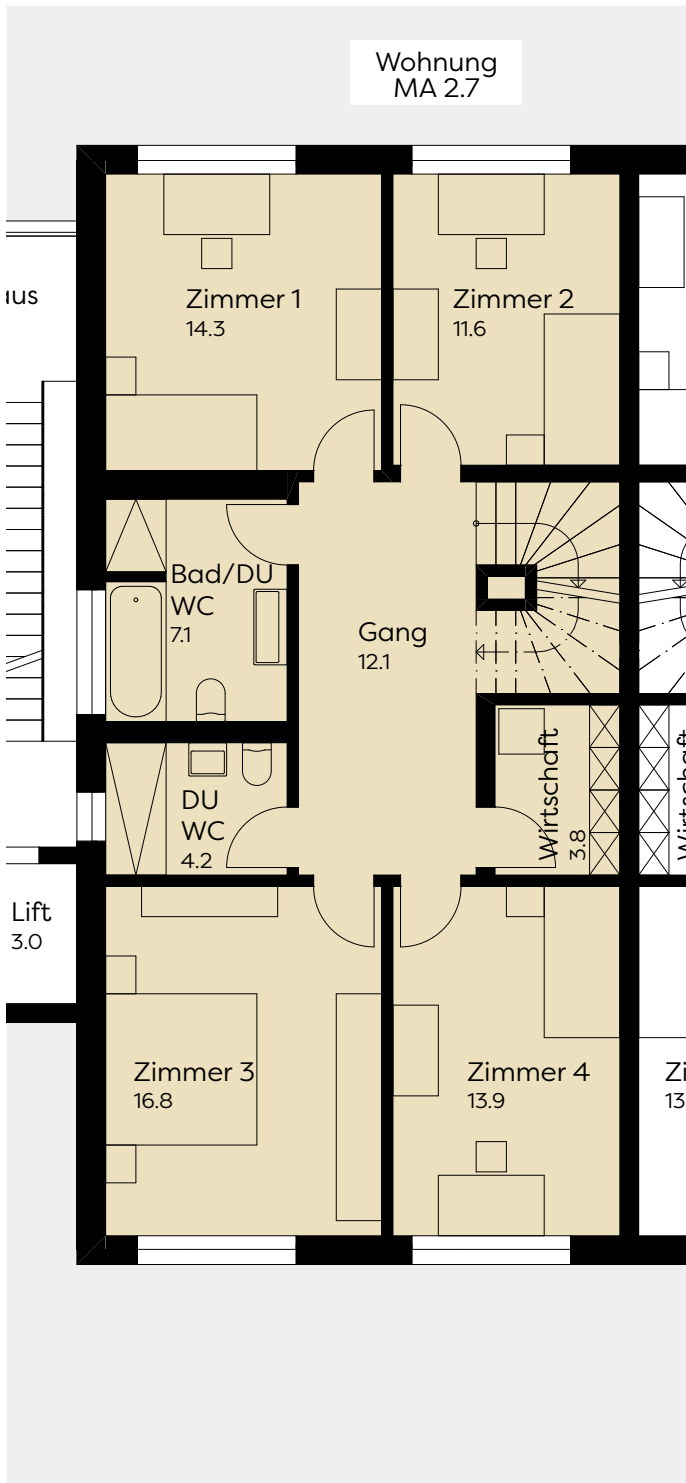
Lift
3.0

/Kochen

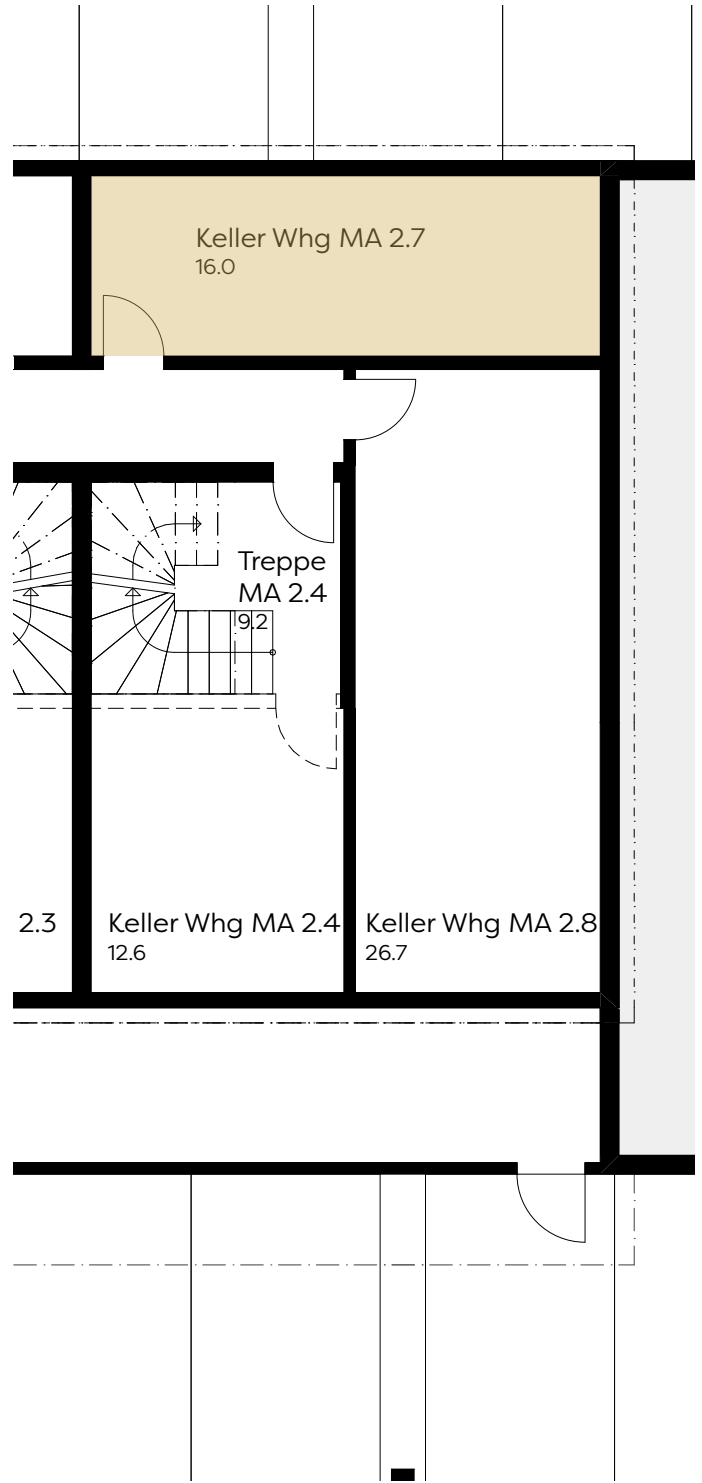
Terrasse tlw ged
20.1

ged Terrasse
20.1





2. OG



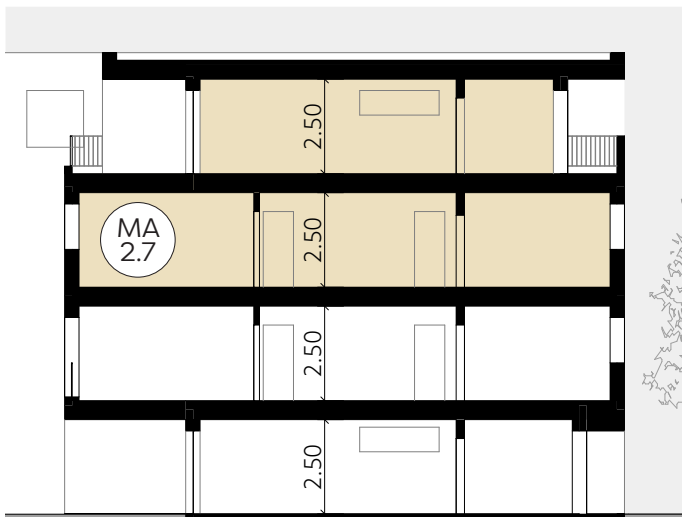
UG

Unser Zuhause



Fassade MA 2

Mst. 1:200 10



Schnitt MA 2

144.9m² Wohnfläche
 153.7m² Bruttogeschossfläche
 20.1m² gedeckter Sitzplatz
 16.0m² Kellerfläche

Kaufpreis: 750'000 CHF
 2 Tiefgaragenplätze je: 35'000 CHF